

Communiqué de presse

Paris le 17 février 2017

Amundi Immobilier réalise 4,8 milliards d'euros de transactions immobilières sur l'année 2016

Au cours de l'année 2016, Amundi Immobilier a réalisé, pour le compte des fonds immobiliers et mandats qu'elle gère, un volume global de plus de 4,8 milliards d'euros de transactions en France et à l'international. Amundi Immobilier voit le volume de ses acquisitions/cessions progresser d'un tiers par rapport à l'activité de 2015, soit une croissance de plus de 33%.

Les investissements d'Amundi Immobilier sur l'année 2016 ont concerné 55 opérations totalisant près de 1 million de mètres carrés (m²). Même si près de 3 milliards d'euros ont été investis en France, 31% des acquisitions (en volume) ont été réalisées à l'international notamment aux Pays-Bas (11,9%), en Allemagne (8,3%), au Luxembourg, en Autriche, au Royaume-Uni, en Finlande et en Italie.

Ces transactions concernent pour plus de 98% des actifs immobiliers d'entreprise répartis en 67,5% d'actifs de bureaux, 13,1 % de commerces et centres commerciaux, 8,4% d'hôtellerie, 7,3% dans la santé et 2,4% dans les parcs d'activité.

Les investissements en immobilier d'habitation ont totalisés 55 millions d'euros. Il s'agit uniquement d'investissements réalisés en France, principalement pour le compte des SCPI fiscales de type Malraux (Reximmo Patrimoine 3 & 4) ou déficit foncier (Amundi Défi Foncier 1 et 2).

Dans le cadre de sa politique d'asset management active, Amundi Immobilier a également cédé 65 actifs pour 523 millions d'euros.

La forte progression du volume des transactions sur l'année 2016, aussi bien en France qu'à l'international, permet à Amundi Immobilier d'augmenter les encours qu'elle gère : ils s'élèvent désormais à 20,8 milliards d'euros à fin décembre 2016.

L'année 2016 confirme la montée en puissance d'Opcimmo, l'OPCI grand public d'Amundi Immobilier. Devenu le 1^{er} OPCI grand public sur le marché français en terme d'encours et de collecte fin 2014, il affiche désormais, à fin décembre 2016, un encours de 4,4 milliards d'euros. Poursuivant sa politique d'internationalisation, Opcimmo investit dans de nouveaux pays comme les Pays-Bas, La Finlande et l'Autriche, le Luxembourg et l'Italie et est désormais commercialisé en Autriche depuis novembre 2016.

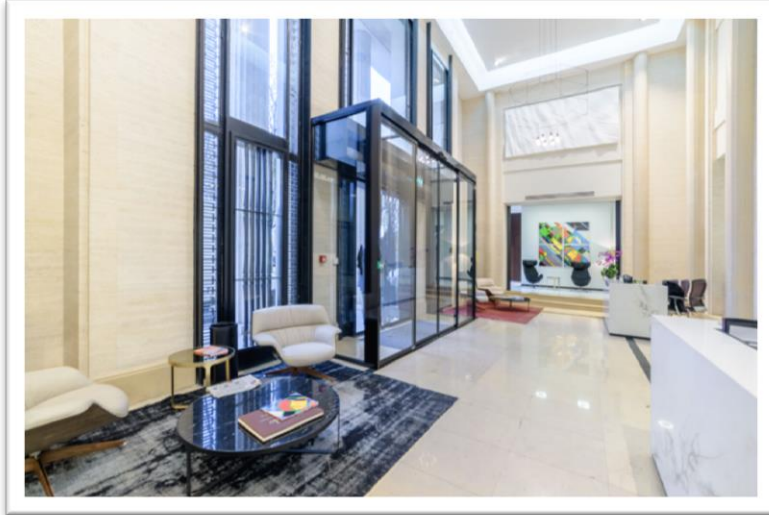
Côté institutionnels, de nombreux « clubs-deals » ainsi que des mandats et des partenariats de premier plan ont été conclus avec de nouveaux clients, investisseurs français et internationaux.

Au cours de l'année 2016, Amundi Immobilier a renforcé la classe d'actifs des hôtels, a poursuivi sa stratégie de développement sur le logement en lançant une offre SCPI « PINEL » et a introduit de nouvelles typologies d'actifs comme les locaux d'activité ou la santé, et compte poursuivre sa diversification avec les résidences gérées. Jean-Marc Coly, Directeur Général d'Amundi Immobilier ajoute : « *En 2017, l'objectif de collecte sera en forte progression. Nous allons nous intéresser à de nouveaux pays, toujours en Europe et toujours dans le cadre de nos partenariats* ».

Exemples d'acquisitions emblématiques sur le 2nd semestre 2016 :

FRANCE – PARIS (75001) - 5 avenue de l'Opéra

Acquisition en décembre 2016 d'un immeuble haussmannien situé dans un emplacement exceptionnel avenue de l'opéra à proximité du Palais Royal. Il s'agit d'un immeuble avec une façade d'angle (avenue de l'opéra et rue de l'Echelle) qui offre une excellente visibilité. Il est composé de bureaux, de commerces et de logements sur une surface de 6 931m².



crédit photo MyPhotoagency

LUXEMBOURG – LUXEMBOURG (2628) - 24, 26 Boulevard d'Avranches

Cet immeuble acquis en septembre 2016 au Luxembourg fait partie d'un projet plus large composé d'immobilier de bureaux et d'hôtels, situé dans l'espace Petrusse, un nouvel emplacement localisé près du quartier des affaires du Luxembourg. L'immeuble est loué à un groupe sidérurgique mondial.



crédit photo MyPhotoagency

FRANCE – PARIS (75015) - 43 quai de Grenelle

Greenelle est un immeuble de bureaux neuf de 14 225 m² acquis en décembre 2016. Situé sur les quais de Seine, entre la Tour Eiffel et le nouveau Centre Beaugrenelle, il bénéficie d'une situation idéale dans un secteur en plein renouveau. Il a bénéficié d'une restructuration lourde et a désormais reçu plusieurs certifications environnementales : HQE « exceptionnel », BREEAM « very good », BBC.



crédit photo L'Autre Image

A propos d'Amundi Immobilier

Amundi Immobilier est la société de gestion du groupe Amundi spécialisée dans le développement, la structuration et la gestion de fonds immobiliers destinés aux investisseurs particuliers, aux banques privées et leurs distributeurs, aux institutionnels, aux grandes entreprises et professionnels de l'immobilier. N°1 en collecte de SCPI et OPCI grand public (IEIF – Juin 2016) et N°1 de la gestion de SCPI et OPCI en France, en terme de capitalisation (IEIF – Juin 2016), elle gère un encours de 20.8 milliards d'euros*.

Amundi Immobilier est une expertise du Groupe Amundi.

** données Amundi Immobilier au 31 décembre 2016*

Pour plus d'informations : www.amundi-immobilier.com

A propos d'Amundi

Coté depuis novembre 2015, Amundi est le premier gestionnaire d'actifs européen en termes d'encours*, avec plus de 1 000 milliards d'euros sous gestion dans le monde. Avec six plateformes de gestion dans les principaux bassins financiers internationaux, Amundi a gagné la confiance de ses clients par la profondeur de sa recherche et son expérience de marché. Amundi est le partenaire de confiance de 100 millions de clients particuliers, de 1 000 clients institutionnels et de 1000 distributeurs dans plus de 30 pays, et conçoit des produits et services innovants et performants pour ces types de clientèle, adaptés à leurs besoins et profils de risque spécifiques. Rendez-vous sur www.amundi.com pour plus d'informations ou pour trouver l'équipe Amundi proche de vous.

Retrouvez-nous sur



** Périmètre Amundi - Données au 31 décembre 2016 - * N°1 en montant total d'actifs sous gestion des sociétés de gestion ayant leur siège social principal situé en Europe continentale - Source IPE "Top 400 Asset managers" publié en juin 2016 sur la base des encours sous gestion à décembre 2015*

Le présent document est destiné exclusivement aux journalistes et professionnels de la presse et des médias. Les informations sont fournies dans le seul but de permettre aux journalistes et professionnels de la presse et des médias d'avoir une vue d'ensemble d'Amundi Immobilier, et ce quel que soit l'usage qu'ils en font, qui relève exclusivement de l'indépendance éditoriale et pour lequel Amundi décline toute responsabilité.

Edité par Amundi - Société anonyme au capital de 596 262 615 euros – Société de gestion de portefeuille agréée par l'AMF n° GP 04000036 - Siège social : 90 boulevard Pasteur – 75015 Paris – France – 437 574 452 RCS Paris

Contact presse: Amundi

Sonia Kobiela – Tél. 01.76.33.79.56 – sonia.kobiela@amundi.com